



Северсталь

## Жилеты сигнальные Северсталь

**Ткань**

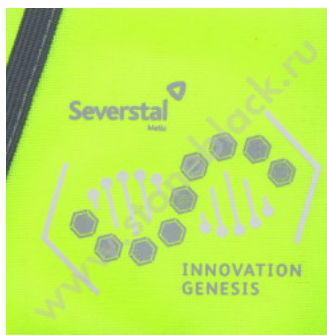
80% хлопок, 20% полиэстер

**Описание**

- индивидуальный крой
- принт

**Бесплатно**

- жаккардовый лейбл



Более пятнадцати лет текстильная фабрика STONEBLACK осуществляет пошив корпоративной одежды для российских и мировых компаний. Любой заказ начинается с разработки индивидуальных моделей, отвечающих требованиям заказчика, а также дизайн-макетов, соответствующих брендбуку. Проектирование и разработка ведется в собственной дизайн-студии, обладающей профессиональными компетенциями в области производства текстильной продукции.

